



# 青森市勤労者互助会だより

2020年度  
NO. 05

URL <http://www.aomori-ksg.jp/> フェイスブックにて最新情報お知らせ！ 見てね～ (^\_^)/

(一財) 青森市産業振興財団 (青森市はまなす会館内) 〒030-0131 青森市問屋町1-10-10

TEL017-764-5061 / FAX017-764-5062 Email: [info@aomori-ksg.jp](mailto:info@aomori-ksg.jp)

会員の現況：2020年8月15日現在 事業所数 139 事業所 会員数 1,160 名  
増 2 件 減 0 件 増 3 名 減 4 名

■利用資格/会員と同居家族 ■チケット発注後のキャンセルは受け付けません。 ■座席のご指定はできません。  
申込方法：ホームページに掲載されている「チケット・ツアー・イベント共通申込書」をダウンロードして記入し、各事業所 又は会員ごとに FAX等で期日までに申し込んで下さい。申込書(原本)は郵送・FAXも致します。お気軽にお申し付けくださいませ。

## イベントのお知らせ

### 再生の扉 開けGOMA! 作品展示 リンクモア × GOMA

今月から新入会されました (株)リンクモア 様からのイベント案内です。詳細、下記へお問合せを。

**お葬式の相談会**  
10:00 ~ 13:00  
8月20日(木)  
8月26日(水)  
平安閣アネックス  
平安閣CASITA光

新たな扉をア  
ー  
と  
こ  
こ  
開

**再生の扉 開けGOMA!**

リンクモア社  
持続可能な開発目標SDGsを  
支援します

リンクモア HP

株式会社 **リンクモア** × GOMA  
GOMA 作品展示 8月下旬～ 11:00～15:00  
会場 平安閣 CASITA 光 青森市勝田2-18-4 観覧無料  
都合によりご覧になれない場合がありますので、  
あらかじめ、下記より確認いただければ幸いです。  
株式会社 **リンクモア** 青森市中央 1-27-10 TEL 017-735-1407

## 👉 お知らせです(^o^) こども商品券について

- 新入学のお祝いや出産祝いに最適！お誕生日のお祝いにも！

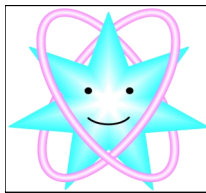
県内で使えるお店は…

- トイザラス青森店
- トイザラス・ベビーザラス八戸店
- キディランド青森店
- イオンつがる柏店
- スカロップ弘前店
- さくら野百貨店青森店・弘前店・八戸店
- イオンスーパーセンター十和田店
- イオン青森店・下田店・藤崎店 など

**お子様への贈りものに  
こども商品券**

こども商品券は、夢が広がるギフト券。  
お子様が好きなおもちゃを選べる商品券です。

# 勤労者互助会 事務局より



東北ブロック協議会（東北地区の勤労者互助会が集まる会議）が  
今年8/28（金）オンライン開催となりました。青森市も参加予定です。

○（一財）青森市産業振興財団・事務局長 鳥谷部 義彦  
お買物や申請など御用の際は、お気軽にご連絡、またはご来館下さい。

○ 青森市はまなす会館・スタッフ 横浜 秀華

2020年8月28日（金）開催の東北ブロック協議会（オンライン開催）の  
議案の一つにコロナ禍による事業実施状況ならびに今後の事業計画に  
係る情報交換があります。各地域の状況を把握し、本会での事業実施に  
参考出来るものがあれば積極的に取り入れたいと思います。

○ 青森市はまなす会館・スタッフ 田澤 英樹

主に新規勧誘（会員増）の担当をする予定でしたが、  
健康診断の結果、少々、お休みをさせていただきます。復帰後、また、よろしく願います。

＜お知らせ＞ 会員事業所様の記事掲載、喜んでお引き受け  
致します。情報&画像等をお寄せ下さい！

特定商取引法に基づく表示

事業者名称	一般財団法人 青森産業振興財団 青森市勤労者互助会
通信販売業務責任者	鳥谷部 義彦
所在地	〒030-0131 青森市問屋町1丁目10番10号
電話番号	017-764-5061
メールアドレス	<a href="mailto:info@aomori-ksg.jp">info@aomori-ksg.jp</a>
商品の回転価格	都度、会報・公式HP等にて商品ごとに表示
購入方法	商品ごとに定められた申し込み方法に従い、 直接、弊会へメール・FAX等でお申込みの上、 ご購入下さい。
お支払方法	都度、会報・公式HP等にて商品ごとに表示
代金の支払い時期	都度、会報・公式HP等にて商品ごとに表示
送料等の付帯費用	都度、会報・公式HP等にて商品ごとに表示
商品の引き渡し時期	都度、会報・公式HP等にて商品ごとに表示
返品交換について	納品後の返品は御容赦下さい。ただし、商品の 破損および誤った商品のお届け等がありましたら 弊会までご連絡下さい。商品の性質によって 対処が異なりますので、随時、弊会より対処に ついてご説明等をさせていただきます。
販売数量の制限	都度、会報・公式HP等にて商品ごとに表示

## チケット販売してます（購入時間帯：平日・土曜：9時～20時まで／日曜・祝日：9時～16時まで）

施設・券種	一般価格	会員価格	備考	
映画館券 青森松竹アムゼ1・2・3 シネマヴィレッジ8・イオン柏	大人1,800円	900円	有効期限購入日 から3ヶ月間	
	大学1,400円	900円		
	小中高1,000円	900円		
	幼児900円	900円		
	シニア1,100円	900円		
コロナシネマワールド	大人1,800円	1,300円	有効期限 2020/9/30	
	大学1,400円	1,300円		
	高以下1,000円	800円		
県道路公社 みちのく有料道路通行券(カード式) (1,230円お得です)	11回券8,600円	7,270円	普通自動車のみ (会員事業所での購入可)	
青森市営 バスカード	1,000円	950円	利用額1,100円	
	3,000円	2,850円	利用額3,360円	
	5,000円	4,750円	利用額5,850円	
	1,000円	970円	利用額1,300円	
	3,000円	2,910円	利用額4,000円	
	5,000円	4,850円	利用額6,800円	
	買い物カード	1,000円	970円	利用額1,300円
子ども商品券	フリーカード1日券(土・日・祝日)	500円	485円	
	(株)トイカード オリジナルデザイン券	500円	480円	受注発注 毎月末日 注文締切
	1,000円	960円		
	キャラクターデザイン券	500円	480円	有効期限 2024/12/31
1,000円	960円			