

# 青森市勤労者互助会だより

2020年度  
NO. 02

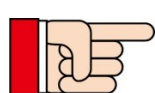
URL <http://www.aomori-ksg.jp/> フェイスブックにて最新情報お知らせ！ 見てね～(^o^)/

(一財) 青森市産業振興財団 (青森市はまなす会館内) 〒030-0131 青森市問屋町1-10-10

TEL017-764-5061 / FAX017-764-5062 Email:[info@aomori-ksg.jp](mailto:info@aomori-ksg.jp)

会員の現況：2020年5月15日現在 事業所数 137 事業所 会員数 1,158 名  
増 0 件 減 1 件 増 6 名 減 19 名

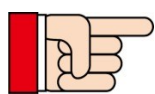
■利用資格/会員と同居家族 ■チケット発注後のキャンセルは受け付けません。 ■座席のご指定はできません。  
申込方法：ホームページに掲載されている「チケット・ツアー・イベント共通申込書」をダウンロードして記入し、各事業所 又は会員ごとに FAX等で期日までに申し込んで下さい。申込書(原本)は郵送・FAXも致します。お気軽にお申し付けくださいませ。



## お知らせです(^o^)

窓口・販売 休止について

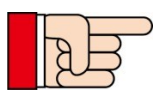
- 新型コロナウイルス感染拡大防止のため **2020年5月31日(日) まで** 青森市はまなす会館の利用が停止されていることに伴い同日までの間、青森市勤労者互助会の窓口(諸手続き)や販売を **お休み** させていただきます。勝手ではございますが、何卒、ご了承下さいませ。なお、感染者数の増などで、青森市はまなす会館の利用停止期間が延長される場合がございます。その場合は、事前告知なく、青森市勤労者互助会のお休み期間も延長することとなりますので、ご理解とご協力をお願い申し上げます。



## お知らせです(^o^)

事業・行事の中止について

- 春行事～ビアパーティ(7月開催)の中止について 会員の皆様からご好評をいただいております各事業・行事についてですが新型コロナウイルス感染拡大防止の対応を鑑み中止させて頂くこととしました。楽しみにされていた会員様には心よりお詫び申し上げます。また、何卒、ご理解を賜りたくよろしくお願い致します。7月以降に予定する行事等も状況により中止する場合があります。会報の発行は通常通り継続します。映画観賞券、バスカード、みちのく有料カード等の販売も継続して行いますのでご希望の会員様は事前申し込みと、お手数でも来館前にお電話を頂戴したいと思っておりますので、重ねてよろしくお願い申し上げます。

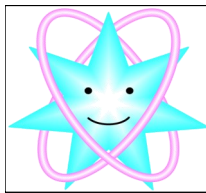


## お知らせです(^o^)

申請書についてお願い

- 青森市勤労者互助会における諸手続きなど、旧財団名の様式で届くものがあります。ガイドブックには新様式を掲載しておりますので新しいもので申請をお願い致します。「平成」の年号が記されておりますが二重線訂正もしくは西暦にてお使い下さい。6月までに新元号の様式に変更する予定でございますのでよろしくお願い致します。

# 勤労者互助会 事務局より



青森市はまなす会館の利用停止に伴う自宅待機命令に従ってお休みを頂いておりますが、会員の皆様にご不便をお掛けしておりますことお詫び申し上げます。

○ (一財)青森市産業振興財団・事務局長 鳥谷部 義彦  
お買物や申請など御用の際は、お気軽にご連絡、またはご来館下さい。お待ちしております。

○ 青森市はまなす会館・スタッフ 横浜 秀華  
この5月、急な自宅待機や互助会の販売等の休止を命じられ諸連絡に行きな点もあつたかと存じます。会員の皆様には心よりお詫び申し上げます。  
青森市勤労者互助会の担当者、鳥谷部、横浜、田澤が出勤している日もございます。靴履品購入などご来館希望の方はお手数でもお電話等にて事前確認をお願い致します。

○ 青森市はまなす会館・スタッフ 田澤 英樹  
青森市はまなす会館へ採用となりました。主に新規勧誘(会員増)を担当します。よろしくお願ひします。

＜お知らせ＞ みちのく有料11回カード販売再開しました。  
お待たせしてしまい、すみませんでした。

特定商取引法に基づく表示

事業者名称	一般財団法人 青森産業振興財団 青森市勤労者互助会
通信販売業務責任者	鳥谷部 義彦
所在地	〒030-0131 青森市問屋町1丁目10番10号
電話番号	017-764-5061
メールアドレス	<a href="mailto:info@aomori-ksg.jp">info@aomori-ksg.jp</a>
商品の転売価格	都度、会報・公式HP等にて商品ごとに表示
購入方法	商品ごとに定められた申し込み方法に従い、直接、弊会へメール・FAX等でお申込みの上、ご購入下さい。
お支払方法	都度、会報・公式HP等にて商品ごとに表示
代金の支払い時期	都度、会報・公式HP等にて商品ごとに表示
送料等の付帯費用	都度、会報・公式HP等にて商品ごとに表示
商品の引き渡し時期	都度、会報・公式HP等にて商品ごとに表示
返品交換について	納品後の返品は御容赦下さい。ただし、商品の破損および誤った商品のお届け等がありましたら弊会までご連絡下さい。商品の性質によって対処が異なりますので、随時、弊会より対処についてご説明等をさせていただきます。
販売数量の制限	都度、会報・公式HP等にて商品ごとに表示

## チケット販売してます (購入時間帯：平日・土曜：9時～20時まで／日曜・祝日：9時～16時まで)

施設・券種	一般価格	会員価格	備考	
映画館券 青森松竹アムゼ1・2・3 シネマヴィレッジ8・イオン柏	大人1,800円	900円	有効期限購入日から3ヶ月間	
	大学1,400円	900円		
	小中高1,000円	900円		
	幼児900円	900円		
	シニア1,100円	900円		
映画館券 コロナシネマワールド	大人1,800円	1,300円	有効期限 2020/9/30	
	大学1,400円	1,300円		
	高以下1,000円	800円		
県道路公社 みちのく有料道路通行券(カード式) (1,230円お得です)	11回券8,600円	7,270円	普通自動車のみ (会員事業所での購入可)	
青森市営 バスカード	普通カード	1,000円	950円	利用額1,100円
		3,000円	2,850円	利用額3,360円
		5,000円	4,750円	利用額5,850円
	通学カード	1,000円	970円	利用額1,300円
		3,000円	2,910円	利用額4,000円
		5,000円	4,850円	利用額6,800円
	買い物カード	1,000円	970円	利用額1,300円
フリーカード1日券(土・日・祝日)	500円	485円		
子ども商品券	(株)トイカード オリジナルデザイン券	500円	480円	受注発注 毎月末日 注文締切
		1,000円	960円	
	キャラクターデザイン券	500円	480円	有効期限 2024/12/31
		1,000円	960円	